



# Eurotec®

Der Spezialist für Befestigungstechnik

## ÜBERSICHT HEBE- UND TRANSPORTLÖSUNGEN



[www.eurotec.team](http://www.eurotec.team)



# INHALTSVERZEICHNIS

<b>1</b>	<b>EUROTEC BIM-PORTAL</b> .....	4
<b>2</b>	<b>EUROTEC ECS-SOFTWARE</b> .....	6
<b>3</b>	<b>HEBE- UND TRANSPORTANKER</b> .....	10

## HEBE- UND TRANSPORTLÖSUNGEN LEICHT GEMACHT!

Haben Sie Fragen rund um das Thema Eurotec Hebe- und Transportlösungen?  
Setzen Sie sich jetzt mit **unseren Fachleuten** in Verbindung!

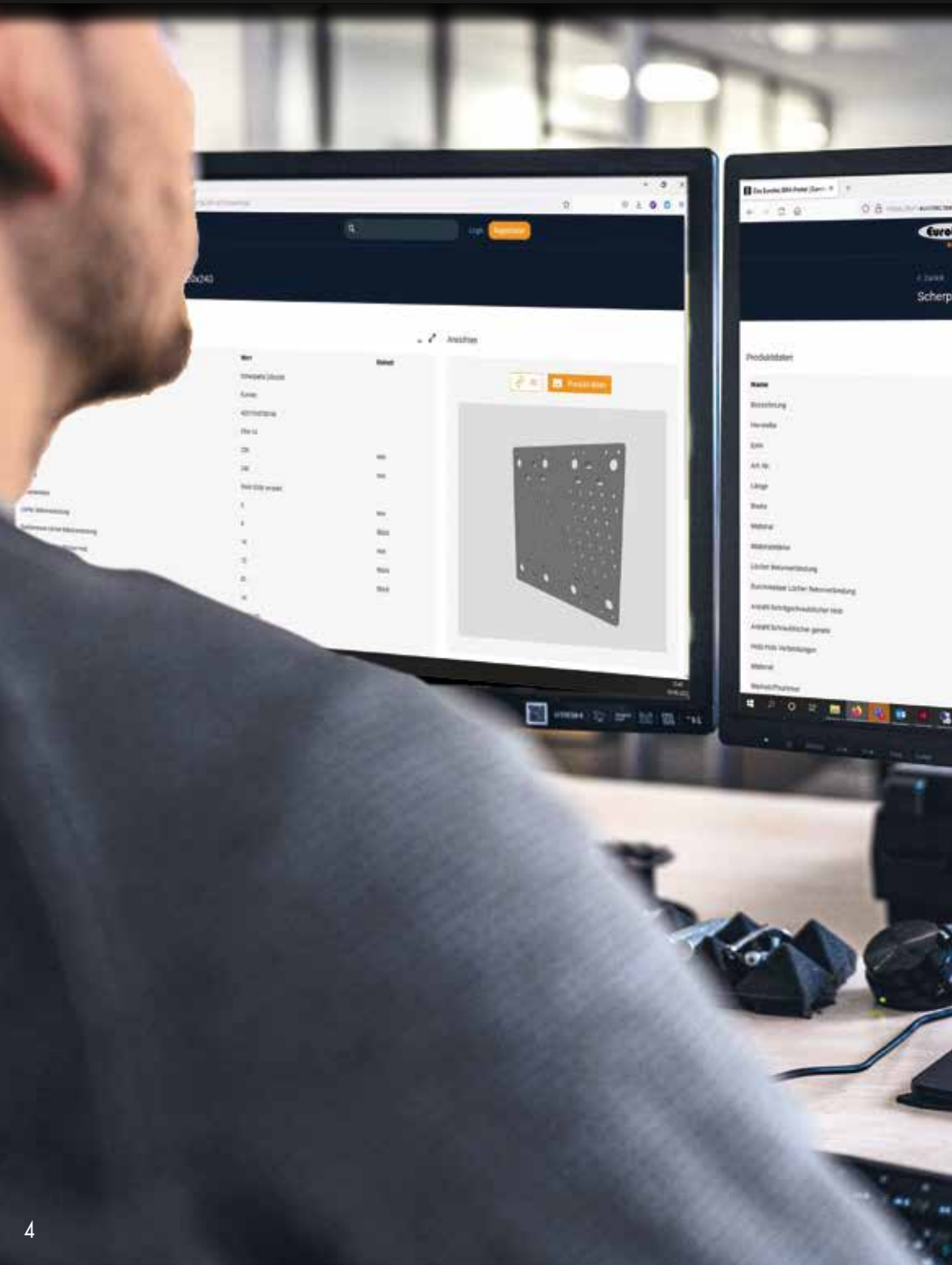


**WIR BERATEN SIE GERNE!**

**TEAM TECHNIK**

Tel. +49 2331 62 45-444  
technik@eurotec.team







# UNSER EUROTEC BIM-PORTAL

ALLE DATEN AUF EINEN BLICK!

## DAS EUROTEC BIM-PORTAL FÜR IHRE BAUPLANUNG!

**Building Information Modeling** ist aus dem modernen Planungsalltag nicht mehr wegzudenken. Auf unserer benutzerfreundlichen Plattform finden Sie Produktinformationen als **BIM-fähige Daten** für Ihr Bauvorhaben. Zu den vielseitigen Dateiformaten zählen unter anderem 3D-/CAD-Objekte, DWG- und PDF-Dateien sowie Hinweise zu unseren **ETA-Zertifizierungen**.



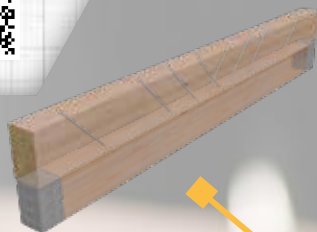
## ENTDECKEN SIE JETZT UNSERE NEUEN ECS-SOFTWAREMODULE

Unsere ECS-Konstruktionssoftware wurde umfassend überarbeitet und weiterentwickelt. Der Schwerpunkt lag dabei auf der Integration von Modulen für den Holzbau. Das Ziel ist es, dem Anwender effektive Werkzeuge zur Verfügung zu stellen, um standardisierte Anschlüsse schnell und prüffähig vorzubemessen.

Für weitere Informationen zur  
ECS-Software scannen Sie einfach  
den QR-Code.



**SEITLICHE  
LASCHENVERBINDUNG**



**BALKENAUFDOPPLUNG**



**AUFLAGEVERSTÄRKUNG**



**QUERANSCHLUSS**



**HOLZ-BETON-  
VERBUND**



**PARALLELANSCHLUSS**



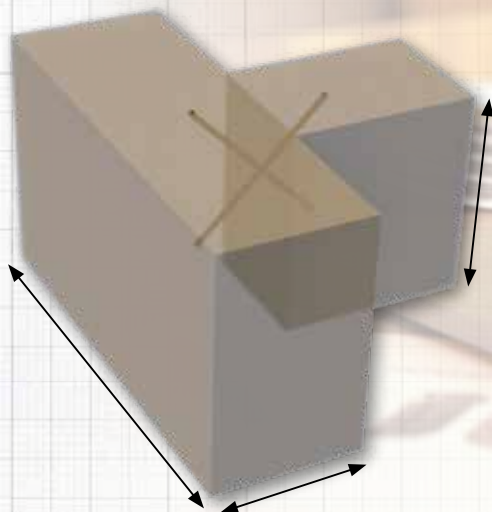
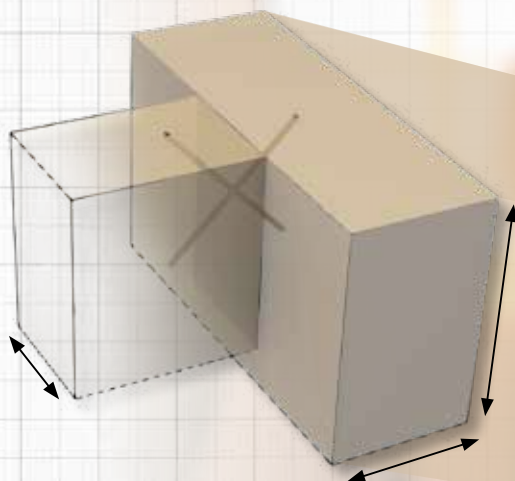
**HAUPT-NEBEN-  
TRÄGERANSCHLUSS**



## ERFAHREN SIE MEHR ÜBER UNSERE ECS-SOFTWARE

Die ECS-Software ist eine kostenlose, benutzerfreundliche Software für die Vorbemessung von Eurotec-Holzbauschrauben. Die Module umfassen Haupt- und Nebenträgerverbindungen, Querzug- und Querdrukverstärkungen, Sparren-Pfetten-Verbindungen, Befestigungen von Aufdach- und Fassadendämmssystemen sowie viele weitere Funktionen.

- Das Programm bietet Ihnen die Möglichkeit, Ihre individuelle Verbindungsanwendung vollständig anzupassen, indem Sie Parameter wie Geometrie, Materialtyp (z. B. BSH und Vollholz in verschiedenen Festigkeitsklassen), Lastgrößen (variable und permanente Belastungen), Beanspruchungsklasse und mehr nach Ihren Bedürfnissen modifizieren können.
- Zudem ermöglicht es die Optimierung der Befestigungslösung durch Anpassung des Schraubendurchmessers und der Schraubenlänge sowie die Überprüfung des Festigkeitsnutzungsfaktors, der in der unteren rechten Ecke des Bildschirms angezeigt wird.
- Nach der Auswahl der Verbindungslösung steht Ihnen ein Berechnungsbericht gemäß ETA-11/0024 und EN 1995 (Eurocode 5) zur Verfügung, einschließlich der dazugehörigen Zeichnungen als PDF.

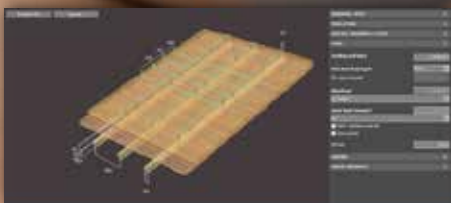


**JETZT SCANNEN**



**ENTDECKEN SIE  
DIE ECS-SOFTWARE!**





Modul zur Befestigung von Dämmmaterialien auf den Sparren mit Topduo Dachbauschraube.



Modul für Sparren-Pfetten-Verbindungen mit Panelwistec- und KonstruX-Schrauben.

# 3 HEBE- UND TRANSPORTANKER



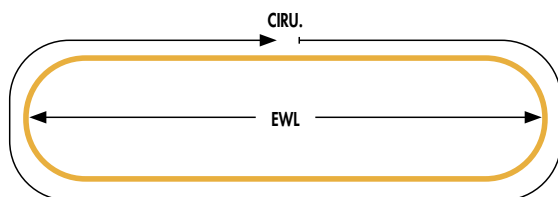
## EINWEG-HEBEBAND



NUR FÜR DEN  
EINMALIGEN  
GEBRAUCH

Das Einweg-Hebebänder eignet sich hervorragend für Transport von Gütern – von der Herstellung bis hin zum Endverbraucher. Nach der DIN 60005 dürfen Einweg-Hebebänder nur einmalig verwendet und müssen am Ende der Transportkette zerstört und entsorgt werden. Erkennbar sind diese vor allem an dem orangefarbenen Etikett mit dem Hinweis auf die einmalige Benutzung. Die Mindestbruchkraft der Einweg-Hebebänder liegt beim fünffachen der Tragfähigkeit. Durch geringes Eigengewicht und hohe Flexibilität verfügen diese über optimale Handhabungseigenschaften. Sie kommen sowohl im Betrieb als auch auf Baustellen gleichermaßen zum Einsatz. Nach erfolgreichem Transport können die Hebebänder ohne Probleme abgetrennt werden.

Erhältlich sind die Einweg-Hebebänder in den verschiedenen Nutzlängen (EWL = Effective Working Length): 40 cm, 50 cm, 60 cm, 80 cm, 100 cm und 120 cm.





## TRANSPORTANKERSYSTEM

### TRANSPORTANKER UND -SCHRAUBE

Das Lastaufnahmemittel aus **Qualitätsstahl** dient dem **sicheren und einfachen Heben von Holzbauteilen aller Art**. Die Transportanker der Lastgruppe bis 1,3 t sind ausdrücklich nur mit den Eurotec Transportanker-Schrauben  $\varnothing 11 \times 125 \text{ mm}$  und  $\varnothing 11 \times 160 \text{ mm}$  einzusetzen. Die Eurotec **Transportanker-Schrauben sind nur einmal zu verwenden**. Sie sind ohne Vorbohren in Vollholz (Nadelholz), Furnierschicht-, Brettschicht-, Brettsperr-, Brettstapel- und Balkenlagenholz einzuschrauben. Eine Verwendung in Laubholz ist unzulässig. Die möglichen bzw. zulässigen Montagepositionen sind in unserer Betriebsanleitung einzusehen. Diese stellen wir Ihnen gerne zur Verfügung.



FÜR DEN  
MEHRMALIGEN  
GEBRAUCH<sup>a)</sup>



<sup>a)</sup> Die Transportanker-Schraube darf nur einmal verwendet werden.



ENTDECKEN SIE AUCH UNSEREN **HEBE- UND TRANSPORTLÖSUNGEN KATALOG** FÜR MEHR INFOS!

# 3 HEBE- UND TRANSPORTANKER



## EINPRESSMUTTER



NUR FÜR DEN  
EINMALIGEN  
GEBRAUCH

Die Einpressmutter M12/M16 ist eine hochwertige Befestigungslösung für Anwendungen, die ein stabiles Innengewinde erfordern. Sie wird aus Stahl oder Edelstahl gefertigt und bietet eine hohe Belastbarkeit. Die Mutter lässt sich einfach in das vorgebohrte Loch im Holz einschlagen und sorgt durch ihre verzinkte Oberfläche für zusätzlichen Korrosionsschutz, wodurch ihre Lebensdauer verlängert wird.



## SEILSCHLAUFE



FÜR DEN  
MEHRMALIGEN  
GEBRAUCH

Die Seilschlaufe für Einschlagmutter ist ein langlebiges Befestigungselement aus hochwertigem, korrosionsbeständigem Stahl. Sie zeichnet sich durch eine hohe Zugfestigkeit aus und gewährleistet eine sichere Lastaufnahme auch unter starker Beanspruchung. Die Montage erfolgt schnell und unkompliziert, da sie mit vielen gängigen Einschlagmutter kompatibel ist. Besonders in der Bauindustrie eignet sich die Seilschlaufe ideal für Anwendungen, bei denen dauerhafte Stabilität und zuverlässige Befestigung gefragt sind.



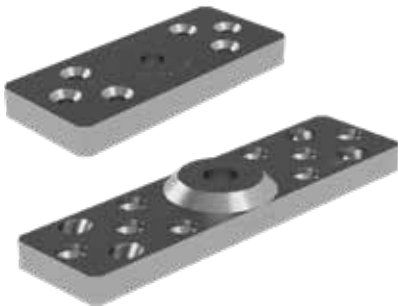


## POWERBLOCK TRANSPORTANKER UND ANSCHLAGWIRBEL



FÜR DEN  
MEHRMALIGEN  
GEBRAUCH

Der Powerblock ist ein leistungsstarkes Hebemittel, das speziell für die Handhabung und den Transport von CLT-Platten und Brettschichtholzelementen entwickelt wurde. Mit einer Tragfähigkeit von bis zu 6,3 Tonnen pro Anschlagpunkt bietet der Powerblock maximale Sicherheit und Effizienz für verschiedenste Hebevorgänge. Dank seiner vielseitigen Montagekonfigurationen passt sich der Powerblock flexibel an Ihre Anforderungen an. Er kann z. B. an den Stirnseiten von CLT-Wänden, der breiten Oberfläche von CLT-Platten oder an der Oberseite von Balken montiert werden. Damit ist der Powerblock ein zuverlässiges Werkzeug für die sichere, kostengünstige und schnelle Montage von Holzkonstruktionen.



### PASSENDEN SCHRAUBEN

Die Schrauben dürfen nur einmal verwendet werden.

### KONSTRUX



### WINKELBESCHLAGSCHRAUBE





# 3 HEBE- UND TRANSPORTANKER



## POWERRING TRANSPORTANKER



FÜR DEN  
MEHRMALIGEN  
GEBRAUCH<sup>a)</sup>

Der Powerring ist ein leistungsstarkes Hebegerät, das speziell für die Handhabung und den Transport von CLT-Platten und Brettschichtholzelementen entwickelt wurde. Mit einer Tragfähigkeit von bis zu 6,3 Tonnen pro Anschlagpunkt bietet der Powerring maximale Sicherheit und Effizienz für verschiedenste Hebevorgänge. Dank seiner vielseitigen Montagekonfigurationen passt sich der Powerring flexibel an Ihre Anforderungen an. Er kann z. B. an der breiten Oberfläche von CLT-Platten oder an der Oberseite von Balken montiert werden. Damit ist der Powerring ein zuverlässiges Werkzeug für die sichere, kostengünstige und schnelle Montage von Holzkonstruktionen.



<sup>a)</sup> Die Schrauben dürfen nur einmal verwendet werden.



## HEBEANKER HEBEFIX UND KUGELTRAGBOLZEN



FÜR DEN  
MEHRMALIGEN  
GEBRAUCH<sup>1)</sup>

Der Hebe**Fix** ist speziell für die Anwendung mit einem Kugeltragbolzen konzipiert. Mit dem HebeFix lassen sich vorgefertigte Wandmodule transportieren. Der Anker ist aufgrund der Verwendung mit Schrauben mehrfach einsetzbar. Im Lieferumfang sind 8 Schrauben enthalten.

Das Produkt funktioniert nur in Kombination mit dem dafür vorgesehenen Kugeltragbolzen Ø 20 mm, Länge 50 mm. Die Vorgaben des Produktdatenblattes sind zwingend einzuhalten! Bitte halten Sie Rücksprache mit unserer Technik und laden Sie sich das Produktdatenblatt von unserer Webseite [www.eurotec.team](http://www.eurotec.team) herunter.

### Achtung

Dieses Produkt unterliegt wichtigen Bedingungen! Bitte schauen Sie sich das Anwendungsvideo an und beachten Sie die Gebrauchsanweisung.



<sup>1)</sup> Die Schrauben dürfen nur einmal verwendet werden.



IN UNSEREM KATALOG ZUM THEMA **HEBE- UND TRANSPORTLÖSUNGEN** FINDEN SIE AUßERDEM ALLE INFOS ZUR **MONTAGE** UND **MAXIMALEN TRAGFÄHIGKEIT** UNSERER PRODUKTE.

# 3 HEBE- UND TRANSPORTANKER



## HEBEANKER HEBEFIX MINI UND KUGELTRAGBOLZEN



FÜR DEN  
MEHRMALIGEN  
GEBRAUCH<sup>a)</sup>



Der HebeFix Mini eignet sich besonders gut, um kleinere Lasten wie beispielsweise Balkenträger oder Stützen zu transportieren. Da der Innendurchmesser von Ø 20 mm (HebeFix) auf Ø 16 mm (HebeFix Mini) verkleinert wurde, gibt es auch einen neuen kleineren Kugeltragbolzen.

Eine Besonderheit des HebeFix Mini ist ein Anschlag am oberen Rand, der im Falle einer Durchgangsbohrung die Montage vereinfacht.



<sup>a)</sup> Die Schrauben dürfen nur einmal verwendet werden.



HIER GEHT ES ZU UNSEREM  
HEBEANKER HEBEFIX  
ANWENDUNGSVIDEO



## TRILIFT HEBEANKER



FÜR DEN  
MEHRMALIGEN  
GEBRAUCH

Der Trilift Hebeanker ist eine Transportlösung, die speziell für die Verankerung in schlanken 80 mm CLT-Elementen entwickelt wurde und trotzdem hohe Lasten bewegen kann. Der Trilift macht sich die hohen Auszugswiderstände der KonstruX Vollgewindeschraube zunutze und ist so ausgelegt, dass Achs- und Randabstände ohne Probleme eingehalten werden. In das M27 Innengewinde kann ganz bequem und sicher eine Ringschraube (nicht im Lieferumfang enthalten) eingedreht werden. Das Set enthält sowohl den Anker als auch alle notwendigen Schrauben.



# Eurotec®

Der Spezialist für Befestigungstechnik



25  
JAHRE



ENTDECKEN SIE  
UNSER SORTIMENT

