

# Eurotec®

Der Spezialist für Befestigungstechnik

## ÜBERSICHT SOLARMONTAGESYSTEME



[www.eurotec.team](http://www.eurotec.team)

# SOLAR BEMESSUNGSSOFTWARE



**FORMULAR  
AUSFÜLLEN**



**WIR ÜBERNEHMEN  
DIE BERECHNUNG**



**DOKUMENTATION  
WIRD BEREITGESTELLT**

**VOLLSTÄNDIGE  
DOKUMENTATION  
EINSEHEN!**



# INHALTSVERZEICHNIS

<b>1. STEILDACH</b> .....	4-6
→ FIX-FIT Befestigungssystem	
→ LayTec Einlegesystem	
→ Edelstahlsysteme für Ziegel-, Schiefer- & Biberschwanddächer	
<b>2. METALL- &amp; LEICHTBAUDÄCHER</b> .....	7
→ Trapezblechdach	
→ Wellfaserzementdach	
→ Stehfalzdach	
<b>3. FLACHDACH</b> .....	8-9
→ FLD-Flachdachsystem	
→ Gründachsystem	
<b>4. MINIKRAFTWERKE</b> .....	10
<b>5. INDACH</b> .....	11
<b>6. MODULHALTERUNGEN</b> .....	11
→ Balkenkraftwerk	
→ Wandkraftwerk	
<b>7. FASSADE</b> .....	12
<b>8. FREILANDANLAGEN</b> .....	13
<b>6. SONDERLÖSUNGEN</b> .....	14

# 1 STEILDACH



## FIX-FIT BEFESTIGUNGSSYSTEM (ZIEGELDACH)



DACHHAKEN  
FIX-FIT  
V3



DACHHAKEN  
FIX-FIT  
V3 VARIO



DACHHAKEN  
FIX-FIT V3  
VARIO SLIM



DACHHAKEN  
FIX-FIT  
V3 HEAVY



DACHHAKEN  
FIX-FIT V3  
VARIO HEAVY



DACHHAKEN  
FIX-FIT  
HYBRID



MONTAGEPROFILE  
FIX-FIT & FIX-FIT MAX



FIXIERSCHRAUBE  
& LÄNGSVERBINDER  
FIX-FIT



MODULKLEMMEN  
FASTFIX



ENDKAPPEN  
MONTAGEPROFIL  
STEILDACH



**LAYTEC EINLEGESYSTEM (ZIEGELDACH)**



DACHHAKEN  
LAYTEC



DACHHAKEN  
LAYTEC MAX



BASISPROFIL  
LAYTEC



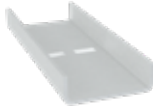
LÄNGSVERBINDER  
BASISPROFIL  
LAYTEC



MODULSTOPPER &  
PROFILVERBINDER  
LAYTEC



EINLEGEPROFIL  
LAYTEC



LÄNGSVERBINDER  
EINLEGEPROFIL  
LAYTEC



ABSTANDSHALTER  
LAYTEC



ENDKAPPE  
LAYTEC



FIXIERSCHRAUBE  
LAYTEC



# 1 STEILDACH



## EDELSTAHLSYSTEME FÜR ZIEGEL-, SCHIEFER- & BIBERSCHWANZDÄCHER



DACHHAKEN  
FLEX



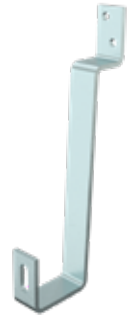
DACHHAKEN  
BASIC



DACHHAKEN  
HEAVY



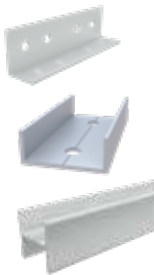
DACHHAKEN  
SCHIEFER



DACHHAKEN  
BIBERSCHWANZ



MONTAGEPROFIL  
STEILDACH



PROFILVERBINDER



HAMMERKOPF-  
SCHRAUBE &  
SPERRZAHNMUTTER



MODULKLEMMEN  
FASTFIX



ENDKAPPEN



Ziegeldach



Schieferdach



Biberschwanzdach



## SYSTEME FÜR TRAPEZBLECH-, WELLFASERZEMENT- & STEHFALZDÄCHER



MONTAGEPROFIL  
TRAPEZBLECH EASY



MONTAGEPROFIL  
TRAPEZBLECH SLIM



KURZSCHIENE  
TRAPEZBLECH



MONTAGEPROFILE



SOLARSTOCK-  
SCHRAUBE A2



ADAPTER FÜR  
SOLARSTOCKSCHRAUBE



L-ADAPTER FÜR  
SOLARSTOCKSCHRAUBE



STEHFALZKLEMME



BIGHTY BI-METALL  
DÜNNBLECHSCHRAUBE



MODULKLEMMEN  
FÜR KURZSCHIENE



Trapezblechdach



Wellfaserzementdach



Stehfalzdach

# 3 FLACHDACH



## FLD-FLACHDACHSYSTEM



FLD-  
MONTAGEPROFIL



FLD-  
PROFILVERBINDER



FLD-  
FUß VORNE



FLD-  
FUß HINTEN



FLD-  
BALLASTPROFIL



DACHSCHUTZKORK



LASTVERTEILPLATTE



FLD-  
WINDSCHUTZ



FIXIERSCHRAUBE  
FIX-FIT



MODULKLEMMEN  
FASTFIX





## GRÜNDACHSYSTEM



FLD-  
MONTAGEPROFIL



FLD-  
PROFILVERBINDER



GRÜNDACH  
FUß VORNE



GRÜNDACH  
FUß HINTEN



FLD-  
BALLASTPROFIL



DACHSCHUTZKORK



LASTVERTEILPLATTE



FIXIERSCHRAUBE  
FIX-FIT



MODULKLEMMEN  
FASTFIX



# 4 MINIKRAFTWERKE



## UNTERKONSTRUKTION FÜR MINIKRAFTWERKE



LASTVERTEILPLATTE



GELENKE FÜR  
MODULAUF-  
STÄNDERUNG

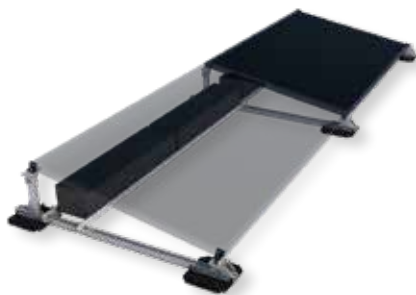


PROFILE & VERBINDER

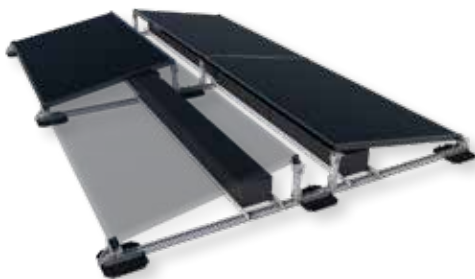


KLEMMEN &  
SCHRAUBEN

### ZWEI SOLARMODULE:



### VIER SOLARMODULE:





## INDACHSYSTEM



WAND- &  
KAMINANSCHLUSS



TRAPEZBLECH  
KALOTTEN



SWPS Bi-METALL



MONTAGEPROFIL  
TRAPEZBLECH EASY



## 6 MODULHALTERUNGEN



## BALKONKRAFTWERK & WANDKRAFTWERK



Auch in  
Schwarz  
verfügbar





## FASSADENSYSTEM



FASSADENSICHERUNG  
LAYTEC



MODULSTOPPER  
LAYTEC



BASISPROFIL  
LAYTEC



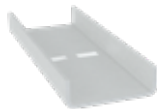
LÄNGSVERBINDER  
BASISPROFIL  
LAYTEC



PROFILVERBINDER  
LAYTEC



EINLEGEPROFIL  
LAYTEC



LÄNGSVERBINDER  
EINLEGEPROFIL  
LAYTEC



ABSTANDSHALTER  
LAYTEC



ENDKAPPE  
LAYTEC



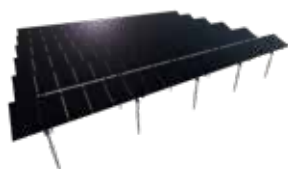
FIXIERSCHRAUBE  
LAYTEC





## FUNDAMENTART UND KONSTRUKTIONSART

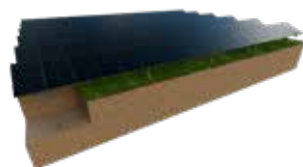
### FUNDAMENT:



EINSCHRAUBBODENHÜLSE



BETON-FUNDAMENT

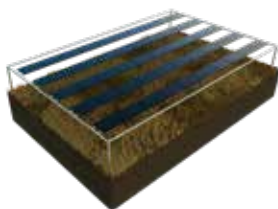


EINSCHLAGPFOSTEN

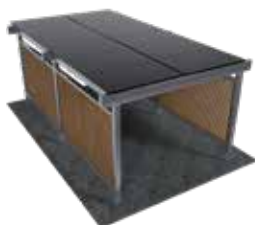
### UNTERKONSTRUKTION:



EINZELPFOSTEN



LANDWIRTSCHAFT



CARPORT-ALUMINIUM



CARPORT-STAHL





## DURCHDRINGUNGSFREIE BEFESTIGUNG



DACHSCHUTZKORK  
& LASTVERTEILPLATTE



BALLAST- &  
BASISPROFIL



PROFILVERBINDER



ÜBERFIRSTVERBINDER



BIGHTY  
BOHRSCHRAUBE



MODULPROFIL



MODULKLEMMEN  
FASTFIX

## SONDERLÖSUNGEN FÜR SOLARMONTAGESYSTEME



Bei Eurotec verstehen wir, dass jede Anforderung **einzigartig** ist und es keine **universellen Lösungen** gibt. Deshalb bieten wir nicht nur eine breite Palette an **hochwertigen Produkten** an, sondern gehen auch einen Schritt weiter und bieten **individuelle Sonderbaulösungen** für unsere Kunden an.

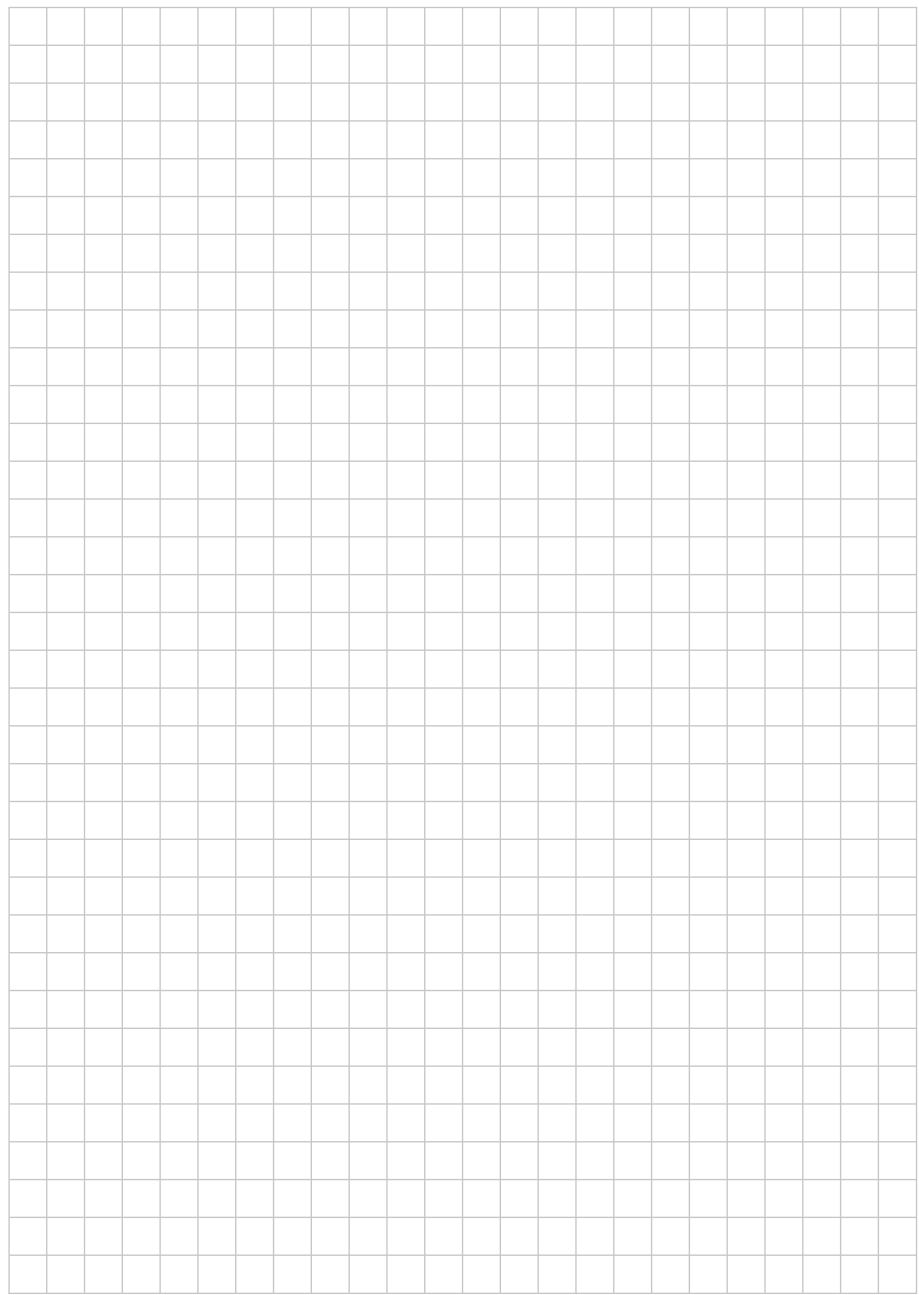
Unser engagiertes **Technik-Team** steht bereit, Ihre **spezifischen Anforderungen** zu erfassen und maßgeschneiderte Lösungen zu entwickeln, die exakt auf Ihre Bedürfnisse abgestimmt sind. In diesen Prozessen kooperieren wir eng mit Ihnen, um **innovative Lösungen** zu konzipieren, die genau **Ihren Anforderungen** gerecht werden.

Egal, ob es sich um **spezielle Materialanforderungen**, einzigartige Abmessungen oder andere technische Anforderungen handelt – **wir sind hier, um Ihnen zu helfen.**

WIR BERATEN  
SIE GERNE!



**Kontaktieren Sie noch heute unser Team**, um mehr darüber zu erfahren, wie wir Ihnen helfen können, die perfekte Lösung für Ihre anspruchsvollen Anforderungen zu finden. Wir freuen uns darauf, mit Ihnen zusammenzuarbeiten!



# Eurotec®

Der Spezialist für Befestigungstechnik

25  
ÜBER JAHRE



ENTDECKEN SIE  
UNSER SORTIMENT.

