



**Eurotec**<sup>®</sup>

Specjalista w zakresie techniki zamocowań

**PRZEGLĄD**

**ROZWIĄZANIA W ZAKRESIE  
PODNOŚZENIA I TRANSPORTU**



[www.eurotec.team/pl](http://www.eurotec.team/pl)



## SPIS TREŚCI

1	PORTAL BIM .....	4
2	PROGRAM WYMIAROWANIA ECS .....	6
3	HEBE- UND TRANSPORTANKER .....	10

### ROZWIĄZANIA W ZAKRESIE PODNOSZENIA I TRANSPORTU – TO PROSTE!

Czy mają Państwo pytania dotyczące rozwiązań Eurotec w zakresie podnoszenia i transportu? Już teraz skontaktuj się z naszymi specjalistami!

**CHĘTNIE SŁUŻYMY PORADĄ!**



ZESPÓŁ TECHNICZNY  
Tel. +49 2331 62 45-444  
technik@eurotec.team







## NASZ PORTAL BIM WSZYSTKIE DANE W JEDNYM MIEJSCU!

### PORTAL BIM DO PLANO- WANIA BUDOWY!

Modelowanie informacji o budynku (BIM) stało się nieodzownym elementem współczesnego projektowania. Na naszej przyjaznej dla użytkownika platformie znajdują Państwo informacje o produktach w postaci danych zgodnych ze standardem BIM, które można wykorzystać w Państwa projekcie budowlanym. Wśród różnorodnych formatów plików znajdują się między innymi obiekty 3D/CAD, pliki DWG i PDF, a także informacje dotyczące naszych certyfikatów ETA.

## 2 PROGRAM WYMIAROWANIA ECS

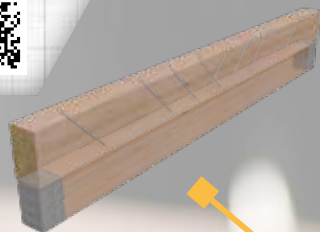
### ZAPRASZAMY DO ZAPOZNANIA SIĘ Z NASZYMI NOWYMI MODUŁAMI OPROGRAMOWANIA ECS

Nasze oprogramowanie konstrukcyjne ECS zostało gruntownie zmodernizowane i udoskonalone. Skupiliśmy się przy tym na integracji modułów przeznaczonych do konstrukcji drewnianych. Celem jest zapewnienie użytkownikom skutecznych narzędzi do szybkiego i weryfikowalnego wstępnego wymiarowania standardowych połączeń.

Aby uzyskać więcej informacji  
na temat oprogramowania ECS,  
wystarczy zeskanować kod QR.



**BOCZNE POŁĄCZENIE  
NA ZAKŁADKĘ**



**PODWOJENIE BIELKI**



**WZMOCNIENIE PODŁOŻA**



**POŁĄCZENIE POPRZECZNE**



**KOMPOZYT  
DREWNO-BETONOWY**



**POŁĄCZENIE  
RÓWNOLEGŁE**



**POŁĄCZENIE BELKI  
GŁÓWNEJ Z BELKĄ  
POMOCNICZĄ**

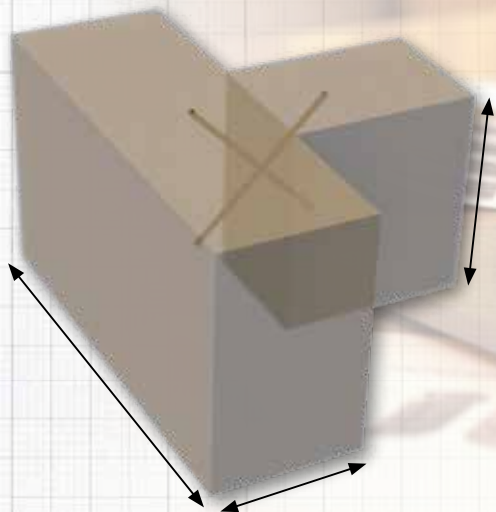
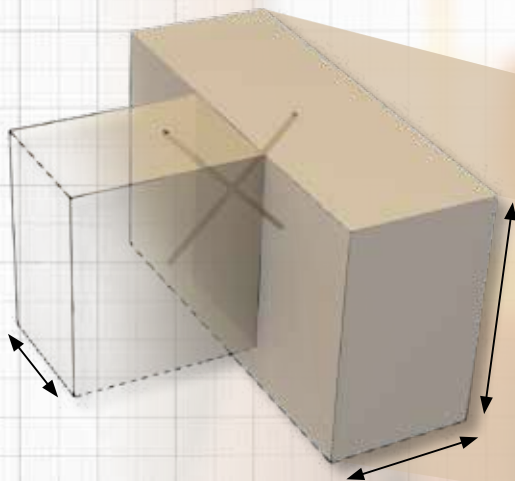


# 2 PROGRAM WYMIAROWANIA ECS

## DOWIEDZ SIĘ WIĘCEJ O NASZYM OPROGRAMOWANIU ECS

Oprogramowanie ECS to bezpłatne, przyjazne dla użytkownika narzędzie służące do wstępnego wymiarowania wkrętów do konstrukcji drewnianych firmy Eurotec. Moduły obejmują połączenia belek głównych i pomocniczych, wzmocnienia przeciwsłom poprzecznym i naciskom poprzecznym, połączenia krokwi z płatwiami, mocowanie systemów izolacji dachowej i elewacyjnej, a także wiele innych funkcji.

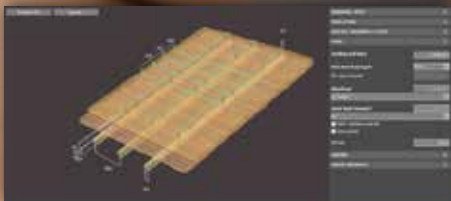
- Program umożliwia pełne dostosowanie indywidualnego zastosowania połączenia poprzez modyfikację parametrów, takich jak geometria, rodzaj materiału (np. drewno klejone warstwowo i drewno lite w różnych klasach wytrzymałości), wielkość obciążeń (obciążenia zmienne i stałe), klasa obciążenia i inne, zgodnie z własnymi potrzebami.
- Ponadto umożliwia optymalizację rozwiązania mocującego poprzez dostosowanie średnicy i długości śruby, a także sprawdzenie współczynnika wykorzystania wytrzymałości, który jest wyświetlany w prawym dolnym rogu ekranu.
- Po wybraniu rozwiązania połączeniowego dostępny jest raport obliczeniowy zgodny z ETA-11/0024 i EN 1995 (Eurokod 5), zawierający odpowiednie rysunki w formacie PDF.



ZESKANUJ TERAZ



ODKRYJ OPROGRAMOWANIE ECS!



Moduł do mocowania materiałów izolacyjnych na krokwiach za pomocą wkrętów dachowych Topduo.



Moduł do połączenia krokwi z płytami przy użyciu rub Panelwistec i KonstruX.

# 3 KOTWY TRANSPORTOWE I DO PODNOSZENIA



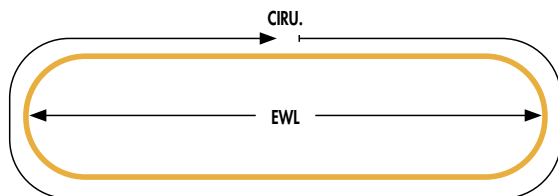
## ZAWIESIE PASOWE JEDNORAZOWE



TYLKO DO  
UŻYTKU  
POJEDYNC-  
ZEGO

Jednorazowe zawiesie pasowe jest idealne do transportu towarów, począwszy od etapu produkcji aż do użytkownika końcowego. Zgodnie z normą DIN 60005 jednorazowe zawiesia pasowe mogą być używane tylko jednokrotnie i na końcu łańcucha transportowego muszą zostać zniszczone i zutylizowane. Można je rozpoznać przede wszystkim po wszytej pomarańczowej etykiecie informującej o jednorazowym użyciu. Minimalne obciążenie zrywające zawiesi jednorazowych jest pięciokrotnie większe od ich udźwigu. Niska waga własna zawiesi oraz wysoka elastyczność sprawiają, że posiadają one optymalne właściwości manipulacyjne. Są one stosowane zarówno w zakładzie, jak i na budowie.

Po zakończonym transporcie można je bez problemu odciąć. Jednorazowe zawiesia pasowe są dostępne w różnych długościach użytkowych (efektywna długość robocza): **40 cm, 50 cm, 60 cm, 80 cm, 100 cm i 120 cm.**





## TRANSPORTANKERSYSTEM

### KOTWA TRANSPORTOWA I WKRĘT DO KOTWY TRANSPORTOWEJ

Elementy do podnoszenia obciążenia, wykonane z wysokiej jakości stali, służą do bezpiecznego i łatwego podnoszenia wszelkiego rodzaju elementów drewnianych. Kotwy transportowe przeznaczone do obciążeń do 1,3 t należy stosować wyłącznie z śrubami transportowymi Eurotec o wymiarach  $\varnothing 11 \times 125 \text{ mm}$  i  $\varnothing 11 \times 160 \text{ mm}$ . Śruby transportowe Eurotec są przeznaczone do jednorazowego użytku. Należy je wkręcać bez wstępnego nawiercania w drewno lite (iglaste), warstwowe, klejone, krzyżowo-warstwowe, ułożone w stopy oraz belkowe. Nie wolno stosować ich w drewnie liściastym. Możliwe lub dopuszczalne pozycje montażowe można znaleźć w naszej instrukcji obsługi. Chętnie ją Państwu udostępnimy.



Wysokościowa stal

Końcówką AG



Specjalna powłoka

DO WIELO-  
KROTNEGO  
UŻYTKU<sup>a)</sup>



<sup>a)</sup> Śruby mogą być używane tylko raz.



ZAPRASZAMY DO ZAPOZNANIA SIĘ Z NASZYM KATALOGIEM ROZWIĄZAŃ W ZAKRESIE PODNOSZENIA I TRANSPORTU, ABY UZYSKAĆ WIĘCEJ INFORMACJI!

# 3 KOTWY TRANSPORTOWE I DO PODNOSZENIA



## NAKRĘTKA WCISKANA



TYLKO DO  
UŻYTKU  
POJEDYNC-  
ZEGO

Nakrętka wciskana M12/M16 jest wysokiej klasy rozwiązaniem do mocowania w zastosowaniach wymagających stabilnego gwintu wewnętrznego. Jest ona produkowana ze stali lub stali nierdzewnej i wyróżnia się dużym dopuszczalnym obciążeniem. Nakrętkę można łatwo wbić we wstępnie nawiercony otwór w drewnie, a jej ocynkowana powierzchnia zapewnia dodatkową ochronę przed korozją, która zwiększa jej żywotność.



## PĘTLA LINOWA



DO WIELO-  
KROTNEGO  
UŻYTKU

Pętla linowa do nakrętek wbijanych jest długowiecznym elementem mocującym wykonanym z wysokogatunkowej stali odpornej na korozję. Wyróżnia się dużą wytrzymałością na rozciąganie i umożliwia pewne mocowanie ładunku również przy silnych obciążeniach. Montaż przebiega szybko i jest niekłopotliwy, ponieważ pasuje ona do wielu typowych nakrętek wbijanych. Pętla linowa sprawdza się idealnie w przemyśle budowlanym w zastosowaniach, w których wymagana jest trwała stabilność i niezawodne zamocowanie.

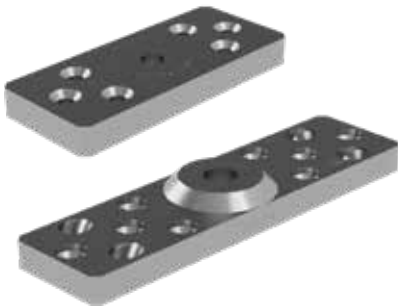




## KOTWA TRANSPORTOWA POWERBLOCK I KRĘTLIK MOCUJĄCY



DO WIELO-  
KROTNEGO  
UŻYTKU



Powerblock to wydajny osprzęt do podnoszenia opracowany specjalnie z myślą o przeniesieniu i transporcie płyt CLT oraz elementów z drewna klejonego warstwowo. Powerblock ma udźwig do 6,3 tony na jeden punkt mocowania, zapewniając maksymalne bezpieczeństwo i efektywność w rozmaitych zadaniach związanych z podnoszeniem. x0002 Dzięki różnorodnym konfiguracjom montażu Powerblock elastycznie dopasowuje się do wymagań użytkowników. Kotwę można montować np. Po stronie czołowej ścian CLT, na szerokiej powierzchni płyt CLT lub na wierzchu belek. W ten sposób Powerblock jest niezawodnym narzędziem do bezpiecznego, ekonomicznego i szybkiego montażu konstrukcji drewnianych.



### PASUJĄCE WKRETY

Śruby mogą być używane tylko raz.

### KONSTRUX



### WKREĆ DO OKUĆ KĄTOWYCH



# 3 KOTWY TRANSPORTOWE I DO PODNOSZENIA



## KOTWA TRANSPORTOWA POWERRING



DO WIELO-  
KROTNEGO  
UŻYTKU<sup>a)</sup>

Powering to wydajne urządzenie do podnoszenia opracowane specjalnie z myślą o przenoszeniu i transporcie płyt CLT oraz elementów z drewna klejonego warstwowo. Powerring ma udźwig do 6,3 tony na jeden punkt mocowania, zapewniając maksymalne bezpieczeństwo i efektywność w rozmaitych zadaniach związanych z podnoszeniem. x0002 Dzięki różnorodnym konfiguracjom montażu Powerring elastycznie dopasowuje się do wymagań użytkowników. Kotwę można montować np. na szerokiej powierzchni płyt CLT lub na wierzchu belek. W ten sposób Powerring jest niezawodnym narzędziem do bezpiecznego, ekonomicznego i szybkiego montażu konstrukcji drewnianych.



<sup>a)</sup> Śruby mogą być używane tylko raz.



## KOTWA DO PODNOSZENIA I SWORZEŃ NOŚNY KULOWY



DO WIELO-  
KROTNEGO  
UŻYTKU<sup>a)</sup>



Urządzenie HebeFix zostało zaprojektowane specjalnie do stosowania z kulistym sworzniem nośnym. Za pomocą urządzenia HebeFix można transportować prefabrykowane moduły ścienne. Dzięki mocowaniu za pomocą śrub kotwa nadaje się do wielokrotnego użytku. W zestawie znajduje się 8 śrub.

Produkt działa wyłącznie w połączeniu z przeznaczonym do tego celu sworzniem kulistym o średnicy 20 mm i długości 50 mm. Należy bezwzględnie przestrzegać wytycznych zawartych w karcie technicznej produktu! Prosimy o kontakt z naszym działem technicznym i pobranie karty technicznej produktu z naszej strony internetowej [www.eurotec.team/pl](http://www.eurotec.team/pl).

**Uwaga**

Ten produkt podlega ważnym warunkom! Prosimy obejrzeć film i przestrzegać zapisów instrukcji obsługi



<sup>a)</sup> Śruby mogą być używane tylko raz.



W NASZYM KATALOGU POŚWIĘCONYM ROZWIĄZANIOM W ZAKRESIE PODNOSZENIA I TRANSPORTU ZNAJDĄ PAŃSTWO RÓWNIEŻ WSZYSTKIE INFORMACJE DOTYCZĄCE MONTAŻU ORAZ MAKSYMALNEJ NOŚNOŚCI NASZYCH PRODUKTÓW.

# 3 KOTWY TRANSPORTOWE I DO PODNOSZENIA



## KOTWA DO PODNOSZENIA MINI I SWORZEŃ NOŚNY KULOWY



DO WIELO-  
KROTNEGO  
UŻYTKU<sup>a)</sup>



HebeFix Mini nadaje się szczególnie dobrze do transportu mniejszych ładunków, takich jak belki stropowe lub podpory. Ponieważ średnica wewnętrzna została zmniejszona z  $\varnothing$  20 mm (HebeFix) do  $\varnothing$  16 mm (HebeFix Mini), wprowadzono również nowy, mniejszy sworzeń kulisty.

Cechą szczególną modelu HebeFix Mini jest ogranicznik na górnej krawędzi, który ułatwia montaż w przypadku otworu przelotowego.



<sup>a)</sup> Śruby mogą być używane tylko raz.



TUTAJ MOŻNA OBEJRZEĆ FILM  
POKAZUJĄCY ZASTOSOWANIE  
NASZEJ KOTWY PODNOSZĄCEJ  
HEBEFIX



## KOTWA DO PODNOSZENIA TRILIFT



DO WIELO-  
KROTNEGO  
UŻYTKU

Kotwa do podnoszenia Trilift jest rozwiązaniem transportowym stworzonym specjalnie z myślą o kotwieniu w wąskich elementach CLT 80 mm, które mimo to może przemieszczać ciężkie ładunki. Trilift korzysta z dużego oporu wyciągania wkrętu z gwintem na całej długości KonstruX i bez problemu umożliwia zachowanie odstępów osiowych i od krawędzi. W gwint wewnętrzny M27 można wygodnie i niezawodnie wkręcać śrubę oczkową (nie wchodzi w zakres dostawy). Zestaw zawiera zarówno kotwę, jak i wszystkie niezbędne wkręty.



# Eurotec®

Specjalista w zakresie techniki zamocowań

25  
LATA  
FUNDACJA



ODKRYJ NASZ  
ASORTYMENT

